

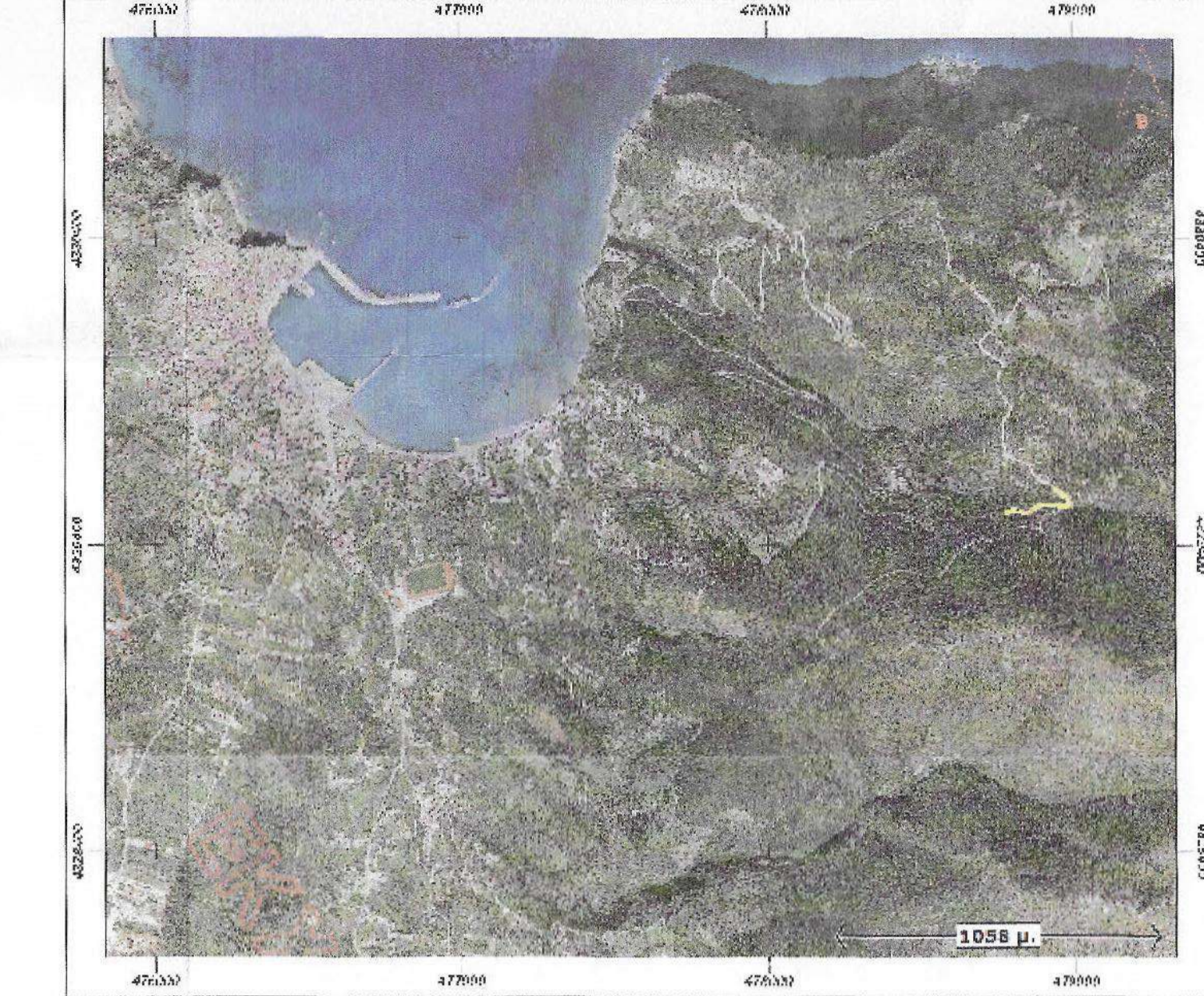
α/α	X (m)	Y (m)
1	478950.42	4329523.59
2	478957.34	4329524.87
3	478963.15	4329524.80
4	478972.32	4329522.75
5	478979.58	4329522.62
6	478985.51	4329523.67
7	478989.15	4329523.53
8	478991.42	4329522.02
9	478990.21	4329520.08
10	478985.46	4329518.46
11	478979.15	4329516.17
12	478971.23	4329517.44
13	478971.39	4329513.18
14	478979.35	4329513.37
15	478986.13	4329514.60
16	478993.07	4329517.69
17	478998.87	4329521.93
18	479004.63	4329524.02
19	478998.61	4329529.91
20	478996.64	4329530.83
21	478992.81	4329532.97
22	478974.85	4329550.33
23	478968.46	4329557.17
24	478964.58	4329554.45
25	478972.93	4329544.36
26	478975.25	4329541.11
27	478981.67	4329537.98
28	478982.03	4329536.23
29	478984.88	4329533.76
30	478984.37	4329530.87
31	478981.89	4329528.97
32	478979.45	4329526.70

33	478975.48	4329526.16
34	478968.81	4329528.19
35	478962.61	4329530.25
36	478949.21	4329527.98
37	478970.33	4329520.96
38	478994.15	4329513.68
39	478981.00	4329550.51
40	478973.63	4329561.28
41	478962.80	4329551.01
42	478968.95	4329543.37
43	478972.04	4329531.18
44	478976.91	4329529.02
45	478976.81	4329529.05
46	478979.60	4329531.71
47	478974.36	4329533.27
48	478968.21	4329535.29
49	478958.33	4329539.66
50	478941.90	4329526.04
51	478929.91	4329524.67
52	478918.29	4329526.19
53	478907.73	4329527.65
54	478892.28	4329526.27
55	478874.88	4329521.25
56	478865.46	4329518.18
57	478853.01	4329511.81
58	478847.60	4329508.82
59	478846.13	4329507.20
60	478844.58	4329506.96
61	478842.87	4329507.78
62	478840.06	4329508.41
63	478834.43	4329510.08
64	478829.12	4329511.04

65	478822.86	4329510.73
66	478822.75	4329505.78
67	478830.53	4329505.78
68	478839.93	4329503.11
69	478844.45	4329501.50
70	478848.72	4329502.23
71	478853.20	4329506.04
72	478860.83	4329510.54
73	478872.74	4329515.35
74	478890.99	4329520.45
75	478904.94	4329522.33
76	478911.90	4329522.30
77	478919.86	4329521.23
78	478934.13	4329520.93
79	478846.82	4329509.80
80	478845.42	4329507.93
81	478844.38	4329509.40
82	478842.01	4329509.70
83	478843.22	4329511.74
84	478852.74	4329505.92
85	478849.90	4329503.39
86	478848.59	4329501.31
87	478848.73	4329498.53
88	478850.01	4329498.96
89	478840.09	4329503.09
90	478842.21	4329502.26
91	478846.62	4329501.72
92	478844.05	4329499.33
93	478982.47	4329533.38
94	478979.52	4329536.01
95	478977.39	4329535.92

96	478974.54	4329536.84
97	478971.05	4329537.98
98	478972.16	4329535.87
99	478971.37	4329534.02
100	478970.95	4329532.07
101	478975.11	4329530.63
102	478975.67	4329528.37
103	478979.33	4329529.16
104	478982.09	4329530.81
105	478984.26	4329532.11

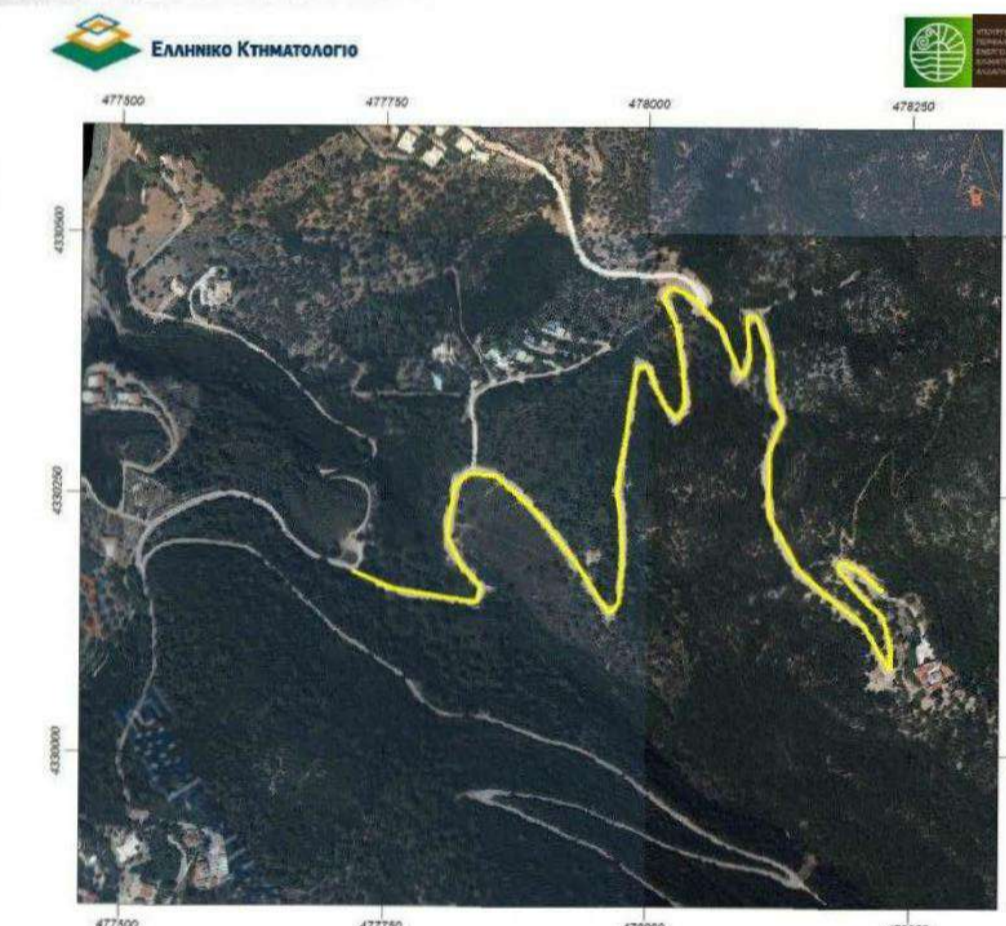
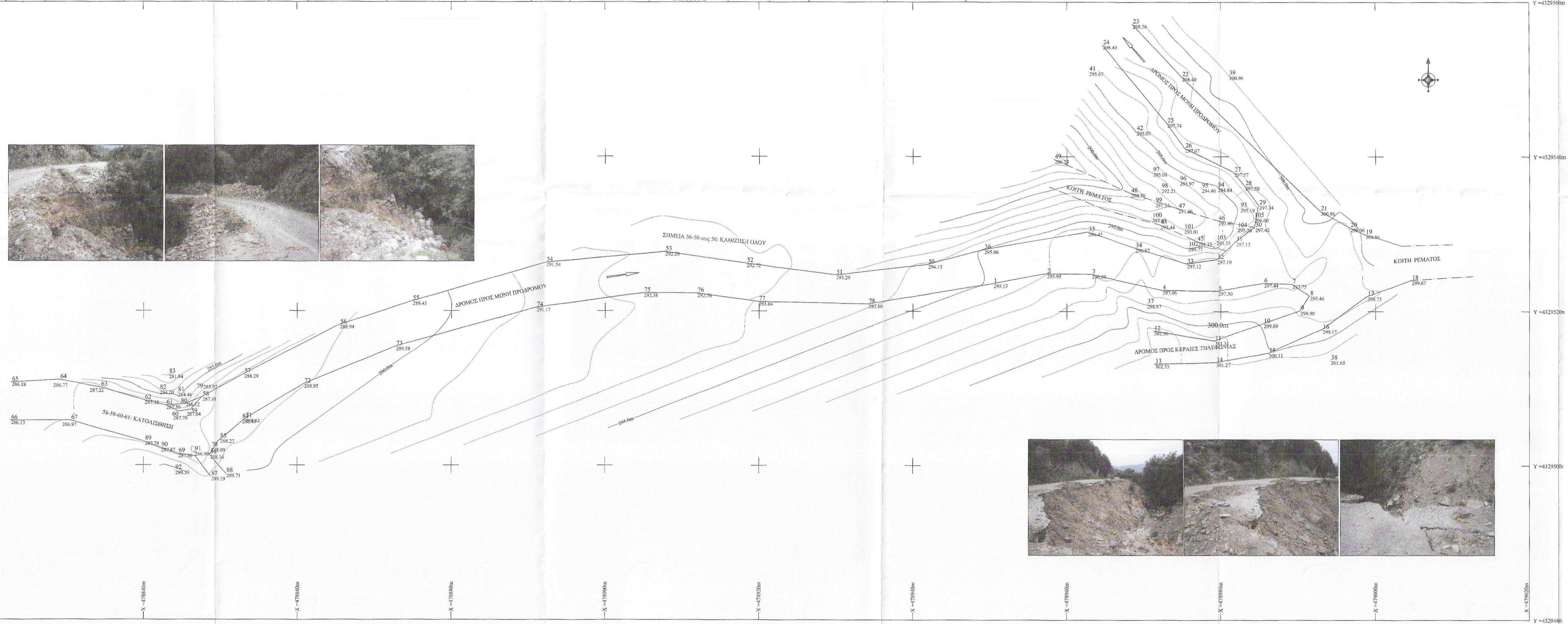
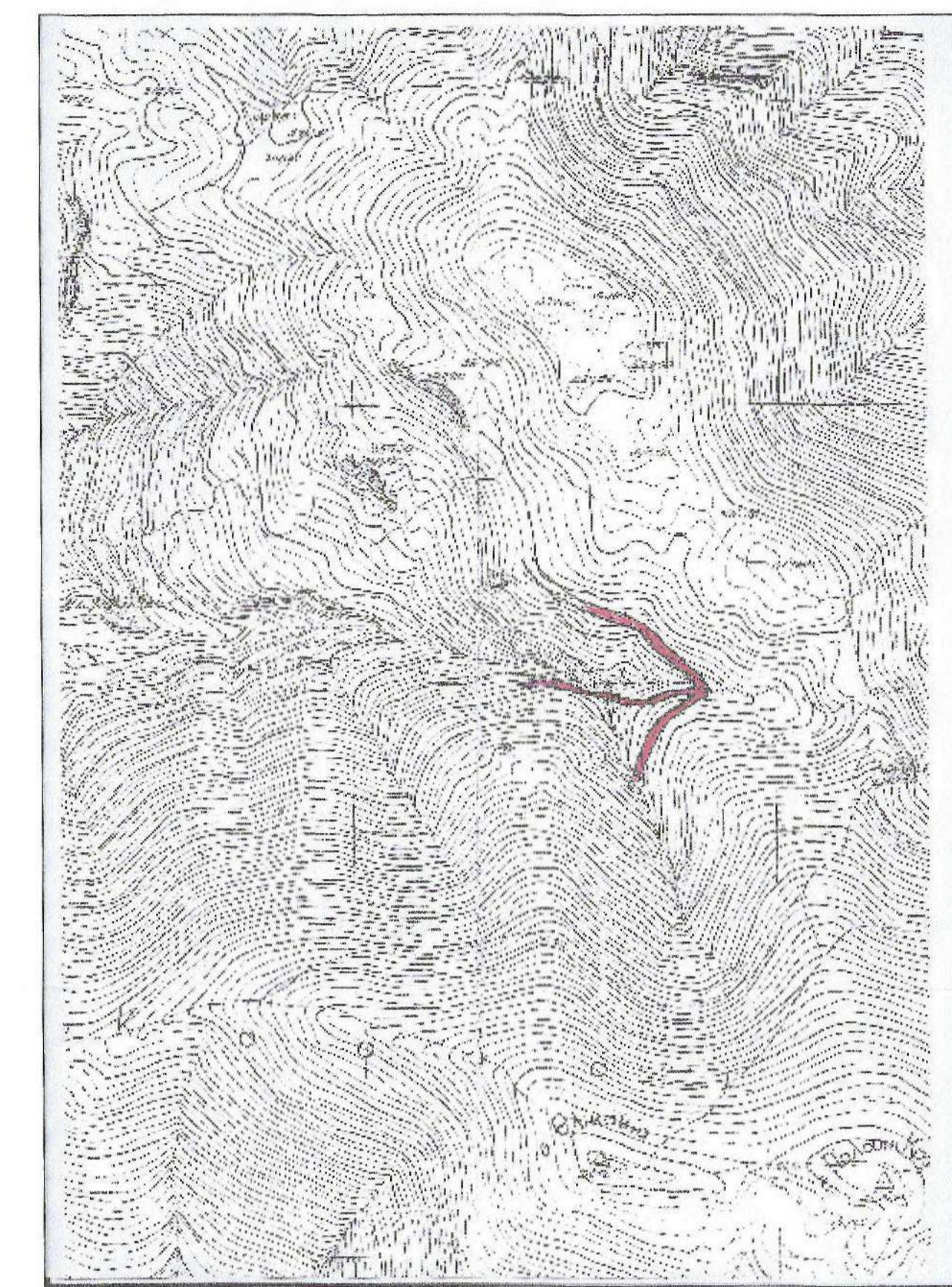
ΑΠΟΣΠΑΣΜΑ ΔΟΥΡΦΟΤΙΚΗΣ ΕΙΚΟΝΑΣ :



ΠΑΡΑΤΗΡΗΣΕΙΣ:

- Το διάγραμμα είναι ενταγμένο στο κρατικό σύστημα συντεταγμένων ΕΓ ΣΑ '87
- Οι θέσεις και τα εμβαδά υπολογίστηκαν αναλυτικά από τις συν/ές των κορυφών
- Η ελίμηση από το ΕΓ ΣΑ '87 πραγματοποιήθηκε με σύστημα GPS και κάνοντας χρήση του Ελληνικού Συστήματος Εντοπισμού - HEPOS.

ΑΠΟΣΠΑΣΜΑ ΧΑΡΤΗ Γ.Υ.Σ.:



α/α	X	Y	α/α	X	Y
41	478176.65	4330190.39			
42	478201.77	4330220.68			
43	478219.64	4330192.10			
44	478230.89	4330083.08			
45	478231.55	4330106.07			
46	478242.27	4330135.10			
47	478250.46	4330150.00			
48	478180.62	4330181.40			
49	478183.02	4330188.09			
50	478205.09	4330176.85			
51	478222.05	4330186.99			

ΚΥΡΙΟΣ ΕΡΓΟΥ: ΔΗΜΟΣ ΣΚΟΠΕΛΟΥ

ΕΡΓΟ:
ΒΕΛΤΙΩΣΗ ΑΓΡΟΤΙΚΗΣ ΟΔΟΠΟΙΑΣ
ΑΓΙΟΣ ΡΗΓΙΝΑΚΗΣ - ΚΑΪΚΑΚΙ
ΠΗΓΗ ΜΕΤΟΧΙ - Ι.Μ. ΕΥΑΓΓΕΛΙΣΜΟΥ, Σ.Θ ΛΑΚΑ -
Ι.Μ. ΠΡΟΔΡΟΜΟΥ
ΔΗΜΟΥ ΣΚΟΠΕΛΟΥ

ΘΕΜΑ ΣΧΕΔΙΟΥ:
ΑΠΟΤΥΠΩΣΗ ΔΡΟΜΟΥ
Ι. Μ ΕΥΑΓΓΕΛΙΣΜΟΥ
(ΟΡΙΖΟΝΤΙΟΓΡΑΦΙΑ)

ΚΛΙΜΑΚΑ
1:200

ΘΕΣΗ:
Ι.Μ ΕΥΑΓΓΕΛΙΣΜΟΥ
ΔΗΜΟΣ ΣΚΟΠΕΛΟΥ

ΑΡ. ΣΧΕΔΙΟΥ:
01
ΗΜΕΡΟΜΗΝΙΑ:
ΜΑΡΤΙΟΣ 2022

ΣΥΝΤΑΧΘΗΚΕ

ΣΤΑΥΡΟΥΛΑ ΙΣΑΝΝΙΔΗ
ΠΟΛΙΤΙΚΟΣ ΜΗΧΑΝΙΚΟΣ

ΘΕΩΡΗΘΗΚΕ
Η ΔΙΕΥΘΥΝΤΡΙΑ ΤΕΧΝΙΚΗΣ ΥΠΗΡΕΣΙΑΣ ΤΟΥ Α.Ο.

ΕΛΕΝΗ ΑΚΡΙΒΟΥ
ΠΟΛΙΤΙΚΟΣ ΜΗΧΑΝΙΚΟΣ